

# 一戸建賃貸住宅

## Outline

- 物件：プライムアセット赤塚7丁目 2号棟
- 住所：東京都板橋区赤塚7-8-7
- 交通：東武東上線 下赤塚駅 徒歩8分  
東京メトロ副都心線・有楽町線  
地下鉄赤塚駅 徒歩9分
- 構造：木造 2階建て
- 竣工：2016年12月
- 状況：空室
- 入居：即入居可
- 礼金：1ヶ月
- 敷金：2ヶ月
- 更新：新賃料の1ヶ月分
- 管理：—
- 駐車：敷地内駐車場2台付
- 仲介手数料：1ヶ月(別途消費税)
- ・保証会社必須。(オリコ/総賃料等の50%・更新1年毎に1万円)
- ・安心入居サポート(24時間緊急対応)加入必須。(16,500円(税込)/2年毎)
- ・火災保険加入必須。(25,000円・2年毎)
- ・退去時にハウスクリーニング費用(88,000円(税込))がかかります。
- ・退去時にエアコンクリーニング費用(11,000円(税込))がかかります。
- ・1年未満の解約の場合、違約金1ヶ月分が発生します。
- ・町内会費等は各自支払い。(2,400円/年)
- ・鍵交換費用(23,100円(税込))

## Equipment

- システムキッチン(3口ガス)
- フローリング
- 追い焚き
- ウォシュレット
- エアコン1基(LDK)
- シャッター雨戸
- TVモニターホン
- 都市ガス
- シャンプードレッサー
- 床下収納

## Recommended points

- 敷地内に専用駐車場2台付き
- マイホーム感覚で住める
- 上下階の音を気にせず生活が可能

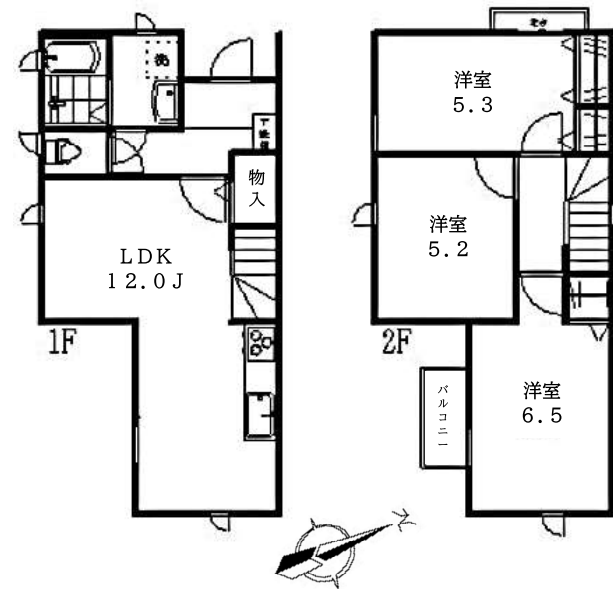
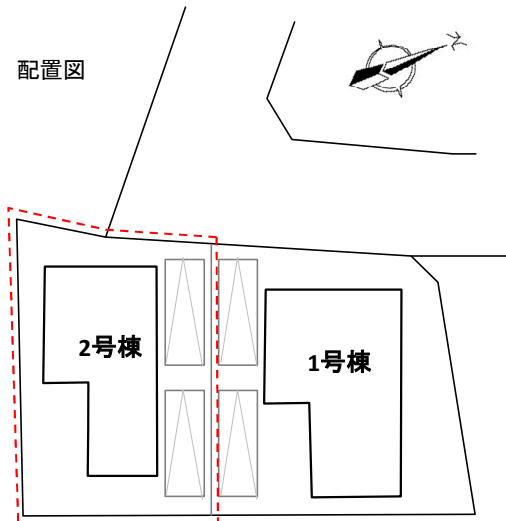


駐車場2台付き  
下赤塚駅 徒歩8分



3LDK (67.90㎡) 賃料189,000円  
(駐車場2台付)

配置図



※図面と現況が異なる場合は現況有姿とします。

HINOKIYA 株式会社 ヒノキヤグループ レスコ土地活用カンパニー TEL:050-1702-1931

〒100-0005 東京都千代田区丸の内1-8-3 丸の内トラストタワー本館23階 国土交通大臣(1)第10420号 FAX:050-3730-9484

www.primeasset.jp



【客付会社様へ】

取引態様	代理
借主負担	100%
客付	100%